

II/199- SVĚTCE

VÝKRES TVARU A VÝZTUŽE ŘÍMSY A ZDI, SO 201 OPĚRNÁ ZEĎ

M 1:25

II/199 Svah Světce"

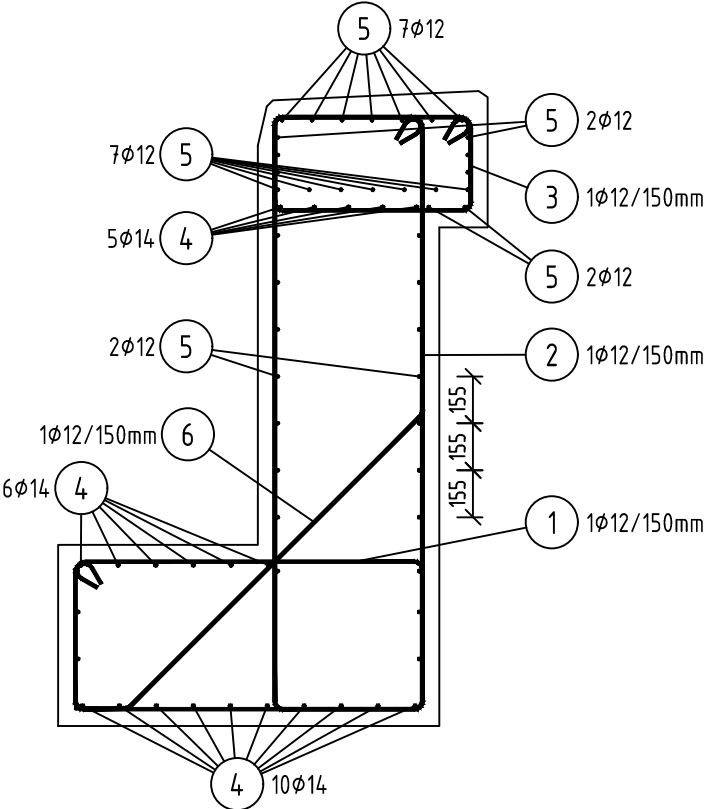
SO 201 TVAR A VÝZTUŽ ŘÍMS A ZDI

LEGENDA MATERIÁLU

BETON CSN EN 206-1:
C30/37- XC4, XD3, XF4, XA1 (CZ)

BETON. VÝZTUŽ:
B500B

KRYTÍ VÝZTUŽE:
50 mm



TABULKA VÝZTUŽE- SEGMENT 10m							
Č. pol.	Počet ks	D [mm]	Tvar	Délka [m]	Spec. hmotnost [kg/m]	Celková délka [m]	Hmotnost [kg]
1	67	12		3.520	0.888	235.840	209.426
2	67	12		5.140	0.888	344.380	305.809
3	47	12		2.160	0.888	101.520	90.150
4	21	14		9.900	1.208	207.900	251.143
5	42	12		9.900	0.888	415.800	369.230
6	67	12		2.640	0.888	176.880	157.069
Hmotnost celkem [kg]							1382.828

Identifikační údaje

Označení stavby
Název stavby:"II/199 Svah Světce"

Kraj, okres
Plzeňský kraj, okres Tachov

Katastrální území
Tachov; 764914

Objednatel projektové dokumentace
Obchodní jméno: Správa a údržba silnic Plzeňského kraje
příspěvková organizace
Sídlo: Koterovská 462/162, 326 00 Plzeň
IČO: 72053119
DIČ: CZ72053119
E-mail: posta@suspk.eu

Zpracovatel projektové dokumentace
Obchodní jméno: SG Geotechnika a.s.
Místo registrace - sídlo: Geologická 988/4, 152 00 Praha 5
IČO: 41192168
DIČ: CZ41192168
E-mail: info@geotechnika.cz



PROJEKTOVÁNÍ DOPRAVNÍCH STAVEB
Projekční kancelář Ing. Škubalová
U Bachmače 29, 326 00 PLZEŇ
tel. 377 455 842

		SG Geotechnika a.s. Geologická 988/4, 152 00 Praha 5			
Objednatel:	ŘSD ČR, Na Pankráci 546/56, 140 00 Praha 4				
Název zakázky:	II/199 SVAH SVĚTCE				
Číslo zakázky:	Zpracoval:	Schválila:	Měřítko:	Stupeň:	Datum:
20.0031.262Z24	Dipl.-Ing. J. Ortuta	Ing. I. Novotná	1 : 25	PDPS	04/2020
SO 201 OPĚRNÁ ZEĎ TVAR A VÝZTUŽ ŘÍMS A ZDI					Číslo přílohy:
					D.3.2.4